

ФОРМА ПРОЕКТУ,
реалізація якого планується за рахунок коштів
Громадського бюджету м.Миколаєва
у 2022 році

Дата надходження

2 5 0 5 2 0 2 1

Включено до реєстру поданих проектів за №

0 1 2 9

П.І.П/б та підпис особи, що реєструє

ВСІ ПУНКТИ Є ОБОВ'ЯЗКОВИМИ ДЛЯ ЗАПОВНЕННЯ!

1. Назва проекту (не більше 20 слів):

Інклюзивний простір на березі річки

2. Вид проекту:

- великий • малий • соціальний

Проект буде реалізовано на території м.Миколаєва (впишіть назву району/мікрорайону):

На березі річки у мікрорайоні Намив

3. Адреса, назва установи/закладу, будинку:

Берег річки біля дому за адресою вул. Лазурна 42а

4. Опис проекту (основна мета проекту; проблема, на вирішення якої він спрямований; запропоновані рішення; пояснення, чому саме це завдання повинно бути реалізоване і яким чином його реалізація вплине на подальше життя мешканців. Опис проекту не повинен містити вказівки на суб'єкт, який може бути потенційним виконавцем проекту - не більше 50 слів)

Мета проекту - створити перший у Миколаєві інклюзивний простір на березі річки. Це дозволить людям з інвалідністю та маломобільним групам населення з комфортом проводити час на березі та самостійно заходити у воду. Проект передбачає облаштування пандусу, інклюзивних туалетів, душових кабін ті інших умов для комфортного користування простором.

5. Обґрунтування бенефіціарів проекту (основні групи мешканців, які зможуть користуватися результатами проекту)

Даний інклюзивний простір є загальнодоступним та пристосованим для маломобільних груп населення.

6. Інформація щодо очікуваних результатів в разі реалізації проекту:

В результаті реалізації проекту ми очікуємо отримати перший в місті інклюзивний простір, де будуть створені всі необхідні умови для комфортного перебування маломобільних груп населення біля річки. Це дозволить значно збільшити кількість жителів міста, які отримають доступ до відпочинку на березі річки.

7. Орієнтовна вартість (кошторис) проекту (всі складові проекту та їх орієнтовна вартість). (Кошторис проекту, у разі необхідності, має містити орієнтовну вартість розробки проектно-кошторисної документації).

Складові завдання	Орієнтовна вартість, грн
1. Будівельно-монтажні роботи (у т.ч. малі архітектурні форми)	764,227 тис.грн
2. Витрати на технічний нагляд та утримання служби замовника 2,5%	19,106 тис. грн
3. Виконання геодезичних вишукувань	5,000 тис. грн

4. Виконання проектних робіт	40,000 тис. грн
5. Проведення експертизи	5,000 тис. грн
6. Всього	833,333 тис. грн
7. ПДВ 20%	166,666 тис. грн
Разом:	999,999 тис. грн

8. Список з підписами щонайменше 10 громадян України, які належать до територіальної громади міста Миколаєва та підтримують цю пропозицію (проект) (окрім його авторів), що додається. Кожна додаткова сторінка списку повинна мати таку ж форму, за винятком позначення наступної сторінки (необхідно додати оригінал списку у паперовій формі).

9. Контактні дані авторів пропозиції (проекту), які будуть загальнодоступні, у тому числі для авторів інших пропозицій, мешканців, представників ЗМІ, з метою обміну думками, інформацією, можливих узгоджень і т.д. (необхідно підкреслити):

а) висловлюю свою згоду на використання моєї електронної адреси для зазначених вище цілей

Підпис особи, що дає згоду на використання своєї електронної адреси

б) не висловлюю згоди на використання моєї електронної адреси для зазначених вище цілей.

Примітка:

Контактні дані авторів пропозицій (проектів) (тільки для виконавчих органів Миколаївської міської ради) зазначаються на зворотній сторінці бланку-заявки, яка є недоступною для громадськості.

10. Дані про інформаційний ресурс, на якому буде здійснюватися обговорення проекту з громадськістю в соціальних мережах або на інших платформах в мережі Інтернет (за наявності): facebook.com/skalolazka13/

11. Інші додатки (якщо необхідно):

а) фотографія/ї, які стосуються цього проекту,

б) мапа з зазначеним місцем реалізації проекту,

в) інші матеріали, суттєві для заявника проекту (креслення, схеми тощо)

СТОРІНКУ НЕОБХІДНО РОЗДРУКУВАТИ НА ОКРЕМОМУ АРКУШІ

12. Автор проекту та його контактні дані (дані необхідно вписати чітко і зрозуміло).

Ім'я та прізвище**	Контактні дані	Підпис
1. Сорія Дубова	Г в е л с	↗
2.	Поштова адреса _____ _____ _____ e-mail: № тел.: Серія та № паспорта: _____ _____	
3.		

** Будь-ласка, вкажіть особу, уповноважену надавати інформацію представникам Миколаївської міської ради.

Стать: чол. жін.

Вік: 16-18 19-31 31-40 41-50 51-60 понад 60

Рід занять: Студент Працюю Безробітний Пенсіонер Підприємець

Згода на обробку персональних даних:

Відповідно до Закону України «Про захист персональних даних» я, Дубова Сорія Серіївна, даю згоду на обробку моїх персональних даних, вказаних в пункті 7 цього бланка-заяви виконавчими органами Миколаївської міської ради.

25.05.2021

дата

13. Я погоджуюсь, що:

- усі пункти бланка-заяви є обов'язковими для заповнення;

- заповнений бланк (за виключенням п. 12) буде опубліковано на офіційному сайті Громадського бюджету м Миколаєва;

- можливе уточнення проекту, якщо його реалізація суперечитиме Законам України чи сума реалізації перевищить максимальний обсяг коштів, визначених на його реалізацію.

25.05.2021

дата

Дубова С.С.
П.І.П/б автора

Загальний вигляд

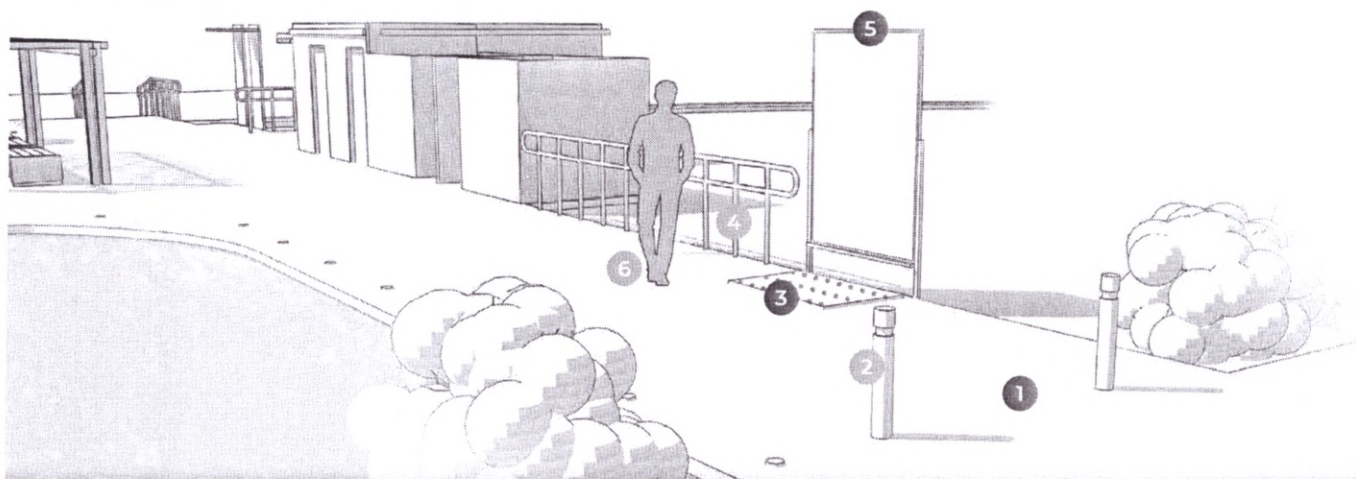


1. Доріжка
2. Стовпи-огорожа
3. Інформаційна дошка
4. Опорний поручень
5. Точкові світильники

6. Кабінка для переодягання
7. Санвузол
8. Пункт зберігання візків для купання
9. Стоянка для візків
10. Відкрита душова кабіна

11. Тіньовий навіс
12. Парасолька з шезлонгом
13. Тактильний індикатор
14. Спуск до води
15. Доріжка для прогулянок

Інклюзивний простір на березі річки



1. Доріжка

(розмір – 4 000 мм. Для зручного і комфортного пересування, враховуючи, що ширина пішохідних шляхів із зустрічним рухом повинна бути не менше ніж 1,8 м. Подовжній нахил пішохідних шляхів не повинен перевищувати 1:20 (5%))

2. Стовпи-огорожа

(для перешкодження проїзду автомобілів на територію інклюзивного простору)

3. Тактильний індикатор

(для забезпечення безпечного руху людей з вадами зору, ідентифікація місця розташування мнемосхеми)

4. Опорний поручень

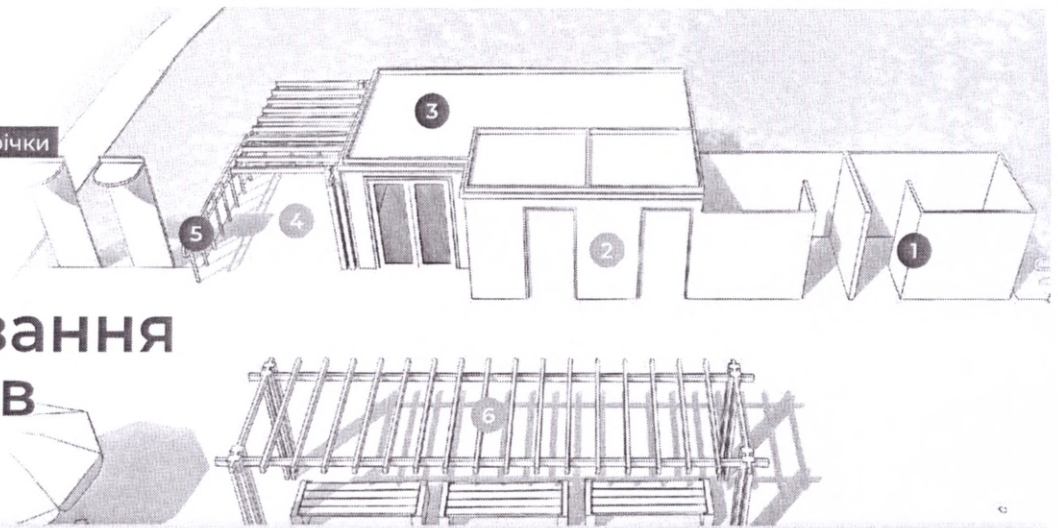
(поручні слід розташовувати на висоті 0,9 м, завершальні частини поручнів мають продовження по горизонталі на 0,3 м і вгору, і вниз)

5. Інформаційна дошка

(для інформування людини про навколишній простір, про безпечні шляхи руху, орієнтири і особливості приміщення. Мнемосхема виконана в форматі «універсального дизайну» і дає змогу отримати інформацію про об'єкт незалежно від обмежень)

6. Працівник-консультант інклюзивного простору

Зона обслуговування відвідувачів



1. Кабінка для переодягання

(кабінка позначена спеціальним знаком. Простора, з урахуванням розвороту інвалідного візка. Кабінка для переодягання обладнана кнопкою виклику допомоги, поручнями, гачками для одягу та речей. Все це розміщене на доступній висоті для людей на інвалідних візках)

2. Санвузол

(приміщення обладнується згідно з усіма законодавчими нормами. Всі предмети та обладнання, які знаходяться в санвузлі, повинні відповідати всім вимогам Державних санітарних норм та бути зручними, безпечними й міцними)

3. Пункт зберігання візків для купання

(приміщення обладнане для зберігання речей відвідувачів. Тут також можна буде зберігати візки для плавання, які можна буде брати в оренду)

4. Стоянка для візків

(спеціально обладнана територія для тимчасової парковки власних візків відвідувачів на час користування візком для плавання)

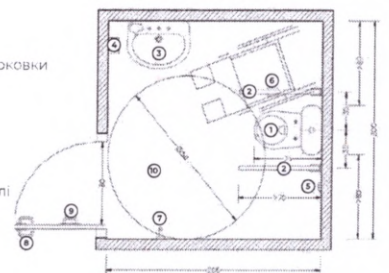
5. Опорний поручень

(поручні розташовані на висоті 0,9 м, завершальні частини поручнів мають продовження по горизонталі на 0,3 м і вгору, і вниз)

6. Тіньовий навіс

(зона відпочинку з перголою та лавками)

Обладнання санвузла



1. Унітаз (висота сидіння — 45-50 см від рівня підлоги) 2. Складаний поручень
3. Рахівина 4. Доватор раннього кила 5. Внутрішній телефон або дзвінок
6. Дилісенс з туалетного паперу 7. Гачок настінний 8. Килимок гідравлічний
9. Поручень дверний 10. Підлога викрита каменем покриття