

Додаток 5  
до рішення виконавчого комітету  
Миколаївської міської ради  
від \_\_\_\_ /\_\_\_\_\_/\_\_\_\_ р. № \_\_\_\_

# Схема зонування розміщення засобів зовнішньої реклами



МИКОЛАЇВ  
Місто на хвилі



## ЗОНИ РОЗМІЩЕННЯ РЕКЛАМНИХ ЗАСОБІВ

ЗОНА (А) – зона обмеженого використання рекламних засобів, історичного ареалу та історичної й контрольованої забудови

Забороняється розміщення рекламних засобів типу:

- Білборд
- Беклайт
- Сітілайт (тип 1; 3)
- Пілон
- Дахові конструкції
- Брендмауер

ЗОНА (Б) – зона помірного віддалення від зони А.

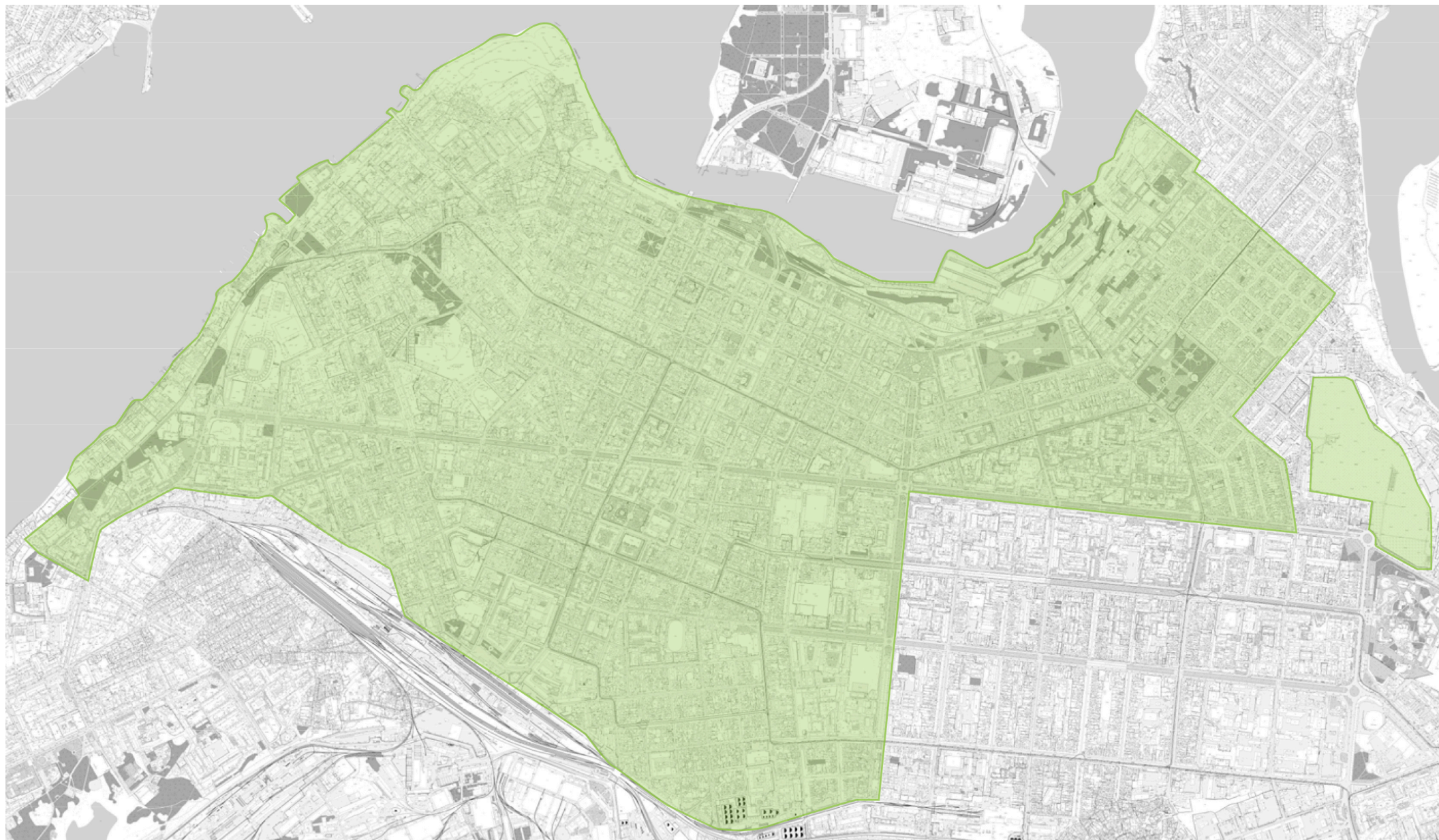
Забороняється розміщення:

- Білбордів

ЗОНА (В) – охоплює всі інші території м. Миколаєва, що не охоплено Зоною А та Зоною Б.

Дозволяється розміщення всіх видів рекламних засобів

# МЕЖІ ТЕРИТОРІЇ ІСТОРИЧНОГО АРЕАЛУ



# ЗОНУВАННЯ РОЗМІЩЕННЯ ЗАСОБІВ ЗОВНІШНЬОЇ РЕКЛАМИ НА МАПІ

